

GC620

**Jute Bracelet (Pk/36)
Pulsera De Yute (Pk/36)**

MAKING IT EASY to SAVE MORE on your next order!

15% OFF
No \$ Minimum

Please mention Offer Code: **M2467**

Limit one per order.

May not be combined with other offers
or bid or contract pricing.

See ssww.com for Offer Terms and Conditions.

We reserve the right to terminate this
offer at any time without notice.

Hacemos fácil que ahorres más en tu próxima compra!

15% OFF
No \$ Minimum

Please mention Offer Code: **M2467**

Limit one per order.

May not be combined with other offers
or bid or contract pricing.

See ssww.com for Offer Terms and Conditions.

We reserve the right to terminate this
offer at any time without notice.

S&SWorldwide

©Copyright 2012 S&S® Worldwide, Inc. Todos los derechos reservados. Ninguna parte de este proyecto se puede copiar total o parcialmente sin la autorización expresa por escrito de S&S® Worldwide, Inc.

número de referencia

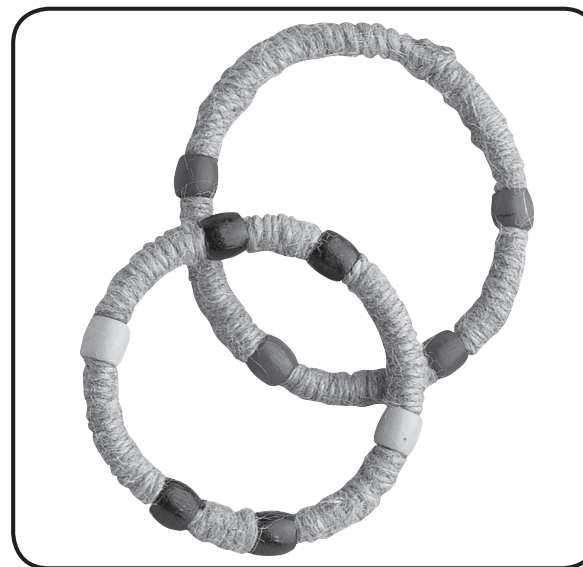
GC620

1.3

S&S® Worldwide
MAKING IT EASY
to Help People Play and Learn Since 1906

**Jute Bracelet (Pk/36)
Pulsera De Yute (Pk/36)**

PLEASE READ ALL INSTRUCTIONS BEFORE STARTING
POR FAVOR LEA TODAS LAS INSTRUCCIONES ANTES DE COMENZAR



YOUR KIT CONTAINS:

- Macrame Jute
- Wood Barrel Beads
- Plastic Tubing
- Connectors
- White Glue

EL KIT CONTIENE:

- Macrame el Yute
- Madera Barril Perlas
- Tubería Plástica
- Conectores
- Pegamento Blanco

YOU WILL NEED:

- Ruler
- Scissors
- Spring Clothespin

USTED NECESITARÁ:

- Regla
- Tijeras
- Pinza de Ropa

AGE GROUP: 7 and up

PREP TIME: 5 minutes

PROJECT TIME: 1 hour 30 minutes

GRUPO DE EDAD: 7 en adelante

TIEMPO DE PREPARACIÓN: 5 minutos

TIEMPO DE PROYECTO: 1 hora 30 minutos

Call Toll-Free
1-800-243-9232

Online:
ssww.com

Customer Service:
1-800-937-3482

Email:
cservice@ssww.com

FAX:
1-800-566-6678

Llame gratis
1-800-243-9232

En línea:
SSWW.COM

Servicio al Cliente:
1-800-937-3482

Correo Electronico
cservice@ssww.com

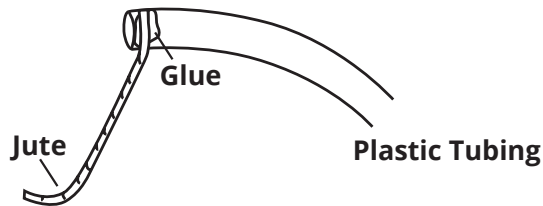
FAX:
1-800-566-6678

INSTRUCTIONS:

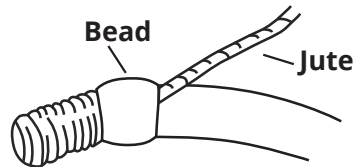
1. Measure and cut a 10" length of plastic tubing. Make a fist with one hand. Wrap the tubing around your fist one time and have someone cut off the excess. Allow enough tubing to be able to put your bracelet on.

Measure and cut a 6-foot length of jute.

2. Glue one end of the jute to one end of the tubing (See step 1). Hold the jute in place with the clothespin and let dry for 30 minutes.

STEP 1

3. Wrap the jute around the tubing for 1-1/2". Thread a bead onto the free end of the jute. Slide the bead onto the tubing and jute up to where you have wound the jute (See step 2).

STEP 2

4. Continue wrapping the jute around the tubing, adding four or five more beads where desired.
5. When the tubing is completely wrapped, trim the excess jute. Glue the end of the jute to the tubing. Hold in place with the clothespin and let dry 30 minutes.

Insert a connector into one open end of the tubing (See step 3).

STEP 3

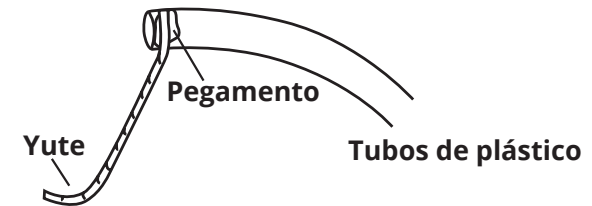
Form a circle with the tubing and insert the connector into the other end.

INSTRUCCIONES:

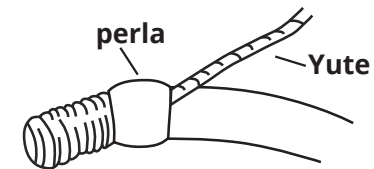
1. Mida y corte 10" de longitud de tubo plástico. Haga un puño con una mano. Envuelva la tubería alrededor de su puño una vez y que alguien corte el exceso. Necesitará tubería suficiente para poder ponerse su pulsera.

Mida y corte una longitud de 6 pies de yute.

2. Pegue un extremo del yute a un extremo de la tubería (ver Paso 1). Sostenga el yute en su lugar con la pinza de ropa y deje secar 30 minutos.

PASO 1

3. Envuelva el yute alrededor de la tubería 1-1/2". Pase una perla en el extremo libre del yute. Deslice la perla sobre la tubería y el yute hasta donde se ha devanado el yute (ver Paso 2).

PASO 2

4. Continúe envolviendo el yute alrededor de la tubería añadiendo cuatro o cinco cuentas donde desee.
5. Cuando la tubería esté completamente envuelta corte el exceso de yute. Pegue el extremo del yute a la tubería. Mantenga en su lugar con la pinza de ropa y deje secar 30 minutos. Inserte un conector en un extremo abierto del tubo (ver Paso 3)

PASO 3

Forme un círculo con el tubo e inserte el conector en el otro extremo.